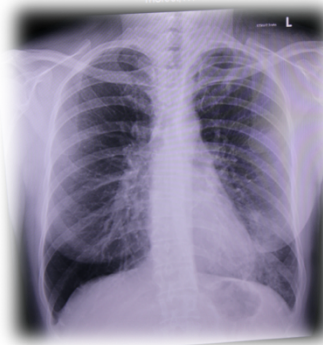
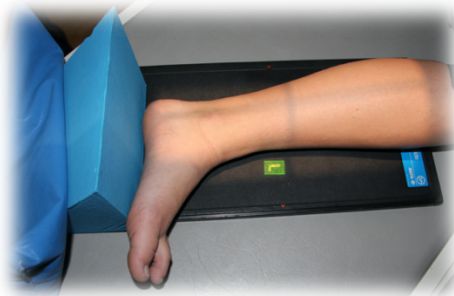


# ÜK 2027 – 2. Lehrjahr MPA 2025 a/b



## Sprechstundenassistentenz / Therapeutik



## Bildgebende Diagnostik



## Labordiagnostik

Die Überbetrieblichen Kurse (ÜK) für Med. Praxisassistent\*innen werden im Auftrag der Kantonalen Ärztesgesellschaft durchgeführt. Grundlage für die Inhalte der ÜK ist der Bildungsplan, welcher die Leitziele definiert und präzisiert. Das ÜK – Konzept umfasst die Richt- und Leistungsziele mit den Vernetzungsangaben zum Schullehrplan der Berufsfachschule. Im vorliegenden detaillierten Plan finden Sie die in den Kursen vermittelten Lerninhalte und können diese dann in Ihrer Praxis zeitgleich vertiefen. Ein möglichst paralleles Umsetzen ist für den Lernerfolg entscheidend, denn was nicht geübt wird bleibt auch nicht längerfristig haften!

Am Ende jeden Semesters erhalten Sie die Leistungsbewertung in Form eines *Kompetenznachweises*. Mit dieser Information können Sie noch vorhandene Defizite mit der Lernenden/dem Lernenden in der Praxis weiter vertiefen und üben.

Der Besuch der überbetrieblichen Kurse ist für alle Lernenden obligatorisch. Ausfall wegen Feiertagen müssen vor- oder nachgeholt werden. Dies kann dazu führen, dass die ausgefallenen Stunden an einem Samstag kompensiert werden. Unkosten gehen zu Lasten der Berufsbildner des jeweiligen Ausbildungsbetriebs.

### **Handlungskompetenzen**

HKB B Assistieren der med. Sprechstunde und Durchführen von diag. Massnahmen  
HKB C Durchführen von Laboruntersuchungen und Beurteilen von Laborparameter  
HKB D Durchführen von bildgebender Diagnostik und Beurteilen der Bildqualität  
HKB E Ausführen von therapeutischen Massnahmen

Die Lernenden werden in den Bereichen Sprechstundenassistenz (SSA), Labor (LAD), Röntgen (Bildgebende Diagnostik) (BID), Therapeutik (THE) und Hygiene unterrichtet.

**Organisation/Leitung:** ÜK MPA  
Katja Langenegger  
Lindenstrasse 139, 9016 St. Gallen  
katja.langenegger@aerzte-sg.ch  
Tel. 078 716 52 87

### **Fachlehrer:**

Labordiagnostik (LAD)	Pamela Häne
Bildgebende Diagnostik (BID)	Annette Seiler
Sprechstundenassistenz/Therapeutik	Katja Langenegger

### **Aufsicht:**

Kantonale Ärztesgesellschaft des Kantons St. Gallen (AI und AR)  
ÜK – Kommission Kanton St. Gallen (AI und AR)

## ÜK Studentafel Kanton St. Gallen



ÜK St. Gallen

Die Anzahl Tage und der Besuch der überbetrieblichen Kurse sind verbindlich.

Übersicht:

- im ersten Lehrjahr (1. und 2. Semester) 19 Tage (Freitag) zu 8 Stunden
- im zweiten Lehrjahr (3. und 4. Semester) 11 Tage (Dienstag) zu 8 Stunden inkl. 1 Tag PSI
- im dritten Lehrjahr (5. Semester) 8 Tage (Dienstag) zu 8 Stunden

Überbetriebliche Kurse		1. Sem./ 2. Sem.	3. Sem.	4. Sem.	5. Sem.	Total
<b>SSA</b> HKB B	Assistieren der medizinischen Sprechstunde und Durchführen von diagnostischen Massnahmen	24 Std.		8 Std.	8 Std.	<b>40 Std.</b>
<b>LAD</b> HKB C	Durchführen von Laboruntersuchungen und Beurteilen der Laborparameter	48 Std.		24 Std.	24Std.	<b>96 Std.</b>
<b>BID</b> HKBD	Durchführen von bildgebender Diagnostik und Beurteilen der Bildqualität	48 Std.		24 Std.	24 Std.	<b>96 Std.</b>
HKBD	PSI		8 Std.			<b>8 Std.</b>
<b>THE</b> HKB E	Ausführen von therapeutischen Massnahmen	32 Std.		24 Std.	8 Std.	<b>64 Std.</b>
	<b>Total Stunden</b>	<b>152 Std.</b>	<b>8 Std.</b>	<b>80 Std.</b>	<b>64 Std.</b>	<b>304 Std.</b>
	<b>Total Tage</b>	<b>19 Tage</b>	<b>1 Tag</b>	<b>10 Tage</b>	<b>8 Tage</b>	<b>38 Tage</b>

### PSI - Praktikum

Die Klasse besucht zusammen mit der Fachlehrerin das Paul-Scherrer-Institut in Würenlingen für ein strahlenphysikalisches Praktikum.

Die Lernenden dokumentieren den Einfluss der verschiedenen Expositionsparameter auf die Nutzstrahl- und Streustrahldosis mittels Messkammer und zieht daraus Schlüsse. Sie führen selbständig verschiedene Tests der Qualitätssicherung (Zustands- und Konstanzprüfungen) durch.

**Die Daten werden direkt von der ÜK-Instruktorin mitgeteilt. Bitte halten Sie sich dieses Datum frei, damit Sie das PSI besuchen können. Dieser Besuch ist eine Pflicht.**

## Gruppenzuteilung Klasse MPA1a / Beginn 2025

---

### Gruppe 1

Vorname	Nachname
Siehe separate Liste, wird neu erstellt (Info am ersten Schultag)	

### Gruppe 2

Vorname	Nachname
Siehe separate Liste, wird neu erstellt (Info am ersten Schultag)	

<b>ÜK MPA 25a</b>	<b>4. Semester</b>
-------------------	--------------------

Der Unterricht erfolgt in Halbklassen (Gruppen A/B) als 4h Block. Die Gruppen wechseln das Fach jeweils nach 4 Stunden.

V	Vormittag	08.00 Uhr – 10.00 Uhr	10.15 Uhr – 12.00 Uhr	
N	Nachmittag	13.00 Uhr – 15.00 Uhr	15.15 Uhr – 17.00 Uhr	

Datum	Gruppe	Fach	Unterrichtsinhalt
09.02.27	1/2	BID	Nachbesprechung der PSI Praktikums
	2/1	SSA	Lungenfunktion durchführen, Peakflow durchführen, Diverse Inhalationssysteme und –zusätze erkennen und bedienen, instruieren atemerleichternde Techniken, inkl. Sauerstoffgabe und Sauerstoffsättigung messen
23.02.27	1/2	BID	Einstelltechnik der unteren Extremitäten, Vertiefung Bildbeurteilung von Thorax und der oberen Extremitäten
	2/1	SSA	Lungenfunktion durchführen, Peakflow durchführen, Diverse Inhalationssysteme und –zusätze erkennen und bedienen, Instruieren atemerleichternde Techniken, inkl. Sauerstoffgabe und Sauerstoffsättigung messen
09.03.27	1/2	LAD	Tauchnährboden ablesen, Urinsedimente beurteilen, Glukose mit Patientengeräten (Patient + Kontrolle) Eisenmangel Lipidstatus (Afinion und Drichem)
	2/1	BID	Obere Extremität: Röntgenanatomie, Einstelltechnik und Bildbeurteilung des Scaphoid – Status und Clavicula pa, / tang. üben
23.03.27	1/2	LAD	Blutnachweis im Stuhl, Quickbestimmung mit Gerinnungsgerät und Kontrolle, D-Dimer auf TriageMeter Kreatininmessung und Berechnung CKD-EPI-Formel Verdünnung und Drichem
	2/1	SSA	Lokalanästhesien vorbereiten Bereiten verschiedene Arbeitsflächen mit allen für den geplanten Eingriff benötigten Instrumenten und Materialien korrekt vor. (Wundversorgungen, kleinchirurgische Eingriffe, Gelenkspunktionen, Katheterisierungen und gynäkologische Untersuchungen Pap-Abstrich). Versandmaterial bereitstellen, inkl. Formular ausfüllen
06.04.27	1/2	LAD	Anämien (Ec-Morphologie), Thalassämie und Eisenmangel, beide Blutbilder differenzieren und vergleichen Malaria Theorie-Input, Präanalytik und Versand sowie Einblick am Mikroskop, restliche Anämien (Theorie-Input)
	2/1	SSA	Lokalanästhesien vorbereiten Bereiten verschiedene Arbeitsflächen mit allen für den geplanten Eingriff benötigten Instrumenten und Materialien korrekt vor. (Wundversorgungen, kleinchirurgische Eingriffe, Gelenkspunktionen, Katheterisierungen und gynäkologische Untersuchungen Pap-Abstrich). Versandmaterial bereitstellen, inkl. Formular ausfüllen

04.05.27	1/2	THE	BLS gemäss int. Richtlinien (evt. inkl. Kinder -und Baby-Rea) Alarmierung, Lagerung und Beatmung, Anwendung AED, Pulsoxymeter inkl. Normwerte, Fehlerquellen inkl. Dokumentation, Rautek-Griff, Immobilisation HWS, Blutstillung, diverse Notfallsituationen
	2/1	LAD	Vit. B12 –Mangel Urinstatus (mit Zylindern), versch. Tauchnährböden ablesen Leukämien kurz zeigen
18.05.27	1/2	LAD	Differenzierung bakterieller Infekt vers. Viraler Infekt Interne Qualitätskontrolle, Kontrollkarte herstellen und eine Bestimmung am Drichem mit Eintrag in Kontrollkarte
	2/1	SSA	BLS gemäss int. Richtlinien (evt. inkl. Kinder -und Baby-Rea) Alarmierung, Lagerung und Beatmung, Anwendung AED, Pulsoxymeter inkl. Normwerte, Fehlerquellen inkl. Dokumentation, Rautek-Griff, Immobilisation HWS, Blutstillung, diverse Notfallsituationen Symptome Hirnschlag, Heimlich- Manöver beschreiben
01.06.27	1/2	THE	Diabetes: Allgemeine Diabetes-Beratung (Hypo/Hyper), Insulinpen, BZ- Messgerät instruieren
	2/1	BID	Unteren Extremität: Röntgenanatomie, Einstelltechnik und Bildbeurteilung von Calcaneus ax. / lat., üben, Einstelltechnik und Bildqualität, Bildbeurteilung Praxisbeispiele, Einflüsse auf Vergrösserung und Schärfe
15.06.27	1/2	THE	Stützstrümpfe ausmessen, anziehen und instruieren, Beratung Antabus
	2/1	BID	Lagerungskriterien erkennen, fehlerhafte Lagerungen und deren Korrektur untere Extremitäten und Thorax
29.06.27		BID	Obere Extremität mit Schultergürtel: Fehlerhafte Aufnahmen erkennen und richtig korrigieren
		LAD	Externe Qualitätskontrolle: 1 klinisch chemischer Parameter mit Drichem. Urinsediment und Teststreifen, Tauchnährboden, Blutbilder Individuelle Repetition

## Gruppenzuteilung Klasse MPA1b / Beginn 2025

### Gruppe 1

Vorname	Nachname
Siehe separate Liste, wird neu erstellt (Info am 1. Schultag)	

### Gruppe 2

Vorname	Nachname
Siehe separate Liste, wird neu erstellt (Info am 1. Schultag)	

**ÜK MPA 25b** **4. Semester**

Der Unterricht erfolgt in Halbklassen (Gruppen A/B) als 4h Block. Die Gruppen wechseln das Fach jeweils nach 4 Stunden.

V Vormittag 08.00 Uhr – 10.00 Uhr 10.15 Uhr – 12.00 Uhr  
N Nachmittag 13.00 Uhr – 15.00 Uhr 15.15 Uhr – 17.00 Uhr

Datum	Gruppe	Fach	Unterrichtsinhalt
16.02.27	1/2	BID	Nachbesprechung der PSI Praktikums
	2/1	SSA	Lungenfunktion durchführen, Peakflow durchführen, Diverse Inhalationssysteme und –zusätze erkennen und bedienen, Instruieren atemerleichternde Techniken, inkl. Sauerstoffgabe und Sauerstoffsättigung messen
02.03.27	1/2	BID	Einstelltechnik der unteren Extremitäten, Vertiefung Bildbeurteilung von Thorax und der oberen Extremitäten
	2/1	SSA	Lungenfunktion durchführen, Peakflow durchführen, Diverse Inhalationssysteme und –zusätze erkennen und bedienen, Instruieren atemerleichternde Techniken, inkl. Sauerstoffgabe und Sauerstoffsättigung messen
16.03.27	1/2	LAD	Tauchnährboden ablesen, Urinsedimente beurteilen, Glukose mit Patientengeräten (Patient + Kontrolle) Eisenmangel Lipidstatus (Afinion und Drichem)
	2/1	BID	Obere Extremität: Röntgenanatomie, Einstelltechnik und Bildbeurteilung des Scaphoid – Status und Clavicula pa, / tang. üben
30.03.27	1/2	LAD	Blutnachweis im Stuhl, Quickbestimmung mit Gerinnungsgerät und Kontrolle, D-Dimer auf TriageMeter Kreatininmessung und Berechnung CKD-EPI-Formel Verdünnung und Drichem
	2/1	SSA	Lokalanästhesien vorbereiten Bereiten verschiedene Arbeitsflächen mit allen für den geplanten Eingriff benötigten Instrumenten und Materialien korrekt vor. (Wundversorgungen, kleinchirurgische Eingriffe, Gelenkspunktionen, Katheterisierungen und gynäkologische Untersuchungen Pap-Abstrich). Versandmaterial bereitstellen, inkl. Formular ausfüllen
27.04.27	1/2	LAD	Anämien (Ec-Morphologie), Thalassämie und Eisenmangel, beide Blutbilder differenzieren und vergleichen Malaria Theorie-Input, Präanalytik und Versand sowie Einblick am Mikroskop, restliche Anämien (Theorie-Input)
	2/1	SSA	Lokalanästhesien vorbereiten Bereiten verschiedene Arbeitsflächen mit allen für den geplanten Eingriff benötigten Instrumenten und Materialien korrekt vor. (Wundversorgungen, kleinchirurgische Eingriffe, Gelenkspunktionen, Katheterisierungen und gynäkologische Untersuchungen Pap-Abstrich). Versandmaterial bereitstellen, inkl. Formular ausfüllen

11.05.27	1/2	THE	BLS gemäss int. Richtlinien (evt. inkl. Kinder -und Baby-Rea) Alarmierung, Lagerung und Beatmung, Anwendung AED, Pulsoxymeter inkl. Normwerte, Fehlerquellen inkl. Dokumentation, Rautek-Griff, Immobilisation HWS, Blutstillung, diverse Notfallsituationen
	2/1	LAD	Vit. B12 –Mangel Urinstatus (mit Zylindern), versch. Tauchnährböden ablesen Leukämien kurz zeigen
25.05.27	1/2	LAD	Differenzierung bakterieller Infekt vers. Viraler Infekt Interne Qualitätskontrolle, Kontrollkarte herstellen und eine Bestimmung am Drichem mit Eintrag in Kontrollkarte
	2/1	THE	BLS gemäss int. Richtlinien (evt. inkl. Kinder -und Baby-Rea) Alarmierung, Lagerung und Beatmung, Anwendung AED, Pulsoxymeter inkl. Normwerte, Fehlerquellen inkl. Dokumentation, Rautek-Griff, Immobilisation HWS, Blutstillung, diverse Notfallsituationen Symptome Hirnschlag, Heimlich- Manöver beschreiben
08.06.27	1/2	THE	Diabetes: Allgemeine Diabetes-Beratung (Hypo/Hyper), Insulinpen, BZ- Messgerät instruieren
	2/1	BID	Unteren Extremität: Röntgenanatomie, Einstelltechnik und Bildbeurteilung von Calcaneus ax. / lat., üben, Einstelltechnik und Bildqualität, Bildbeurteilung Praxisbeispiele, Einflüsse auf Vergrösserung und Schärfe
22.06.27	1/2	SSA	Stützstrümpfe ausmessen/anziehen mit Instruktion, Beratung Antabus
	2/1	BID	Lagerungskriterien erkennen, fehlerhafte Lagerungen und deren Korrektur untere Extremitäten und Thorax
06.07.27		BID	Obere Extremität mit Schultergürtel: Fehlerhafte Aufnahmen erkennen und richtig korrigieren
		LAD	Externe Qualitätskontrolle: 1 klinisch chemischer Parameter mit Drichem. Urinsediment und Teststreifen, Tauchnährboden, Blutbilder Individuelle Repetition